

令和2年度幼稚園評価アンケート結果のお知らせ

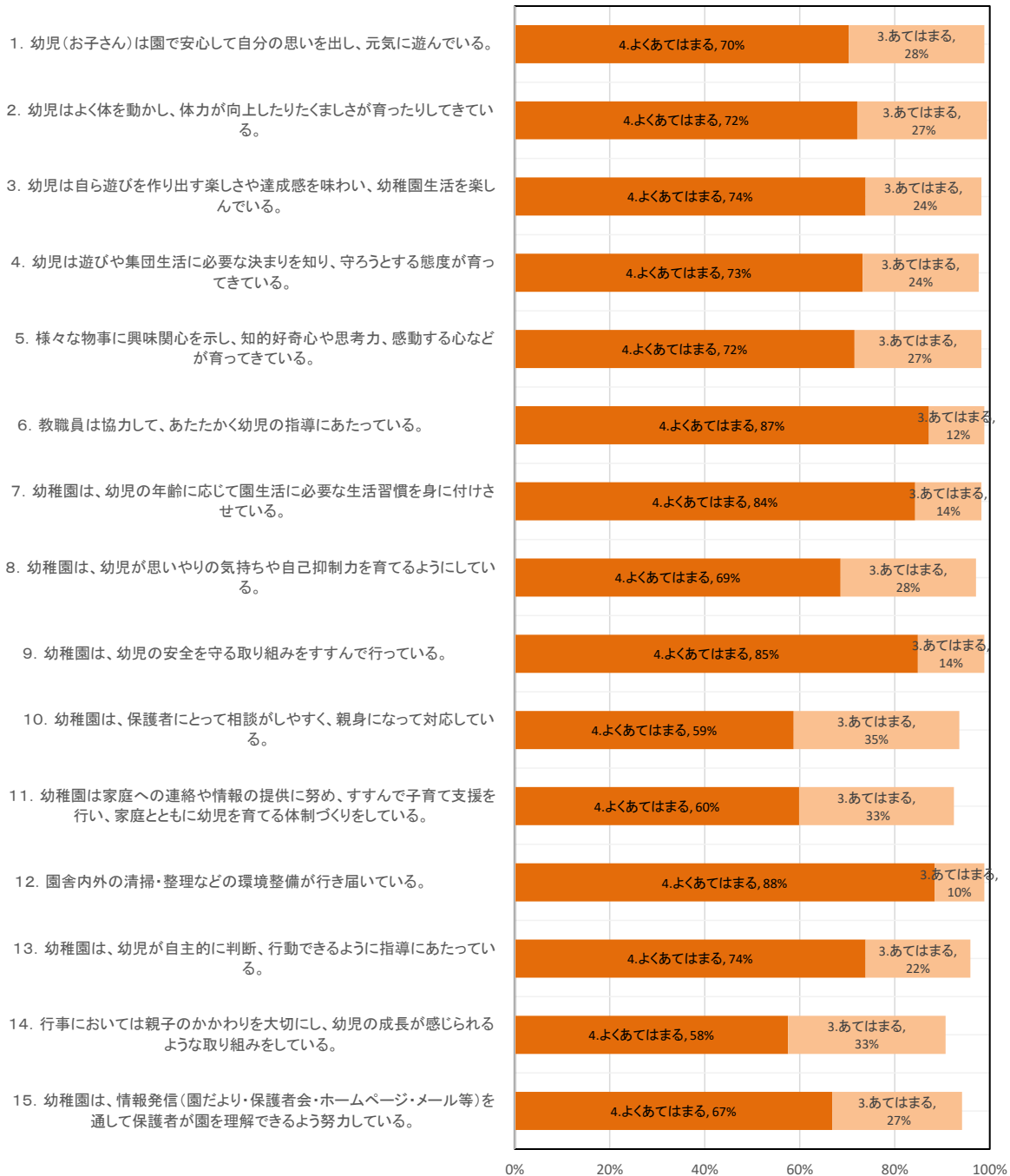
令和3年2月に、「幼稚園評価アンケート」を実施させていただきました。その際には、お忙しい中ご協力いただきまして、誠にありがとうございました。アンケート集計結果を紙面にしてお知らせいたします。今年度より、重点目標については、教員の自己評価も次項に掲載させていただきます。合わせてご覧ください。この結果を真摯に受け止めて、今後もより良い園経営を目指してまいります。

記

令和2年度 文京幼稚園評価 保護者アンケート

	年長		年中		年少		全体	
在籍者数	63名		62名		62名		187名	
アンケート回答数/回答率	57名	90.5%	54名	87.1%	61名	98.4%	172名	92.0%

※2. あまりあてはまらない
1. あてはまらないは、右端の余白部分で表しています。



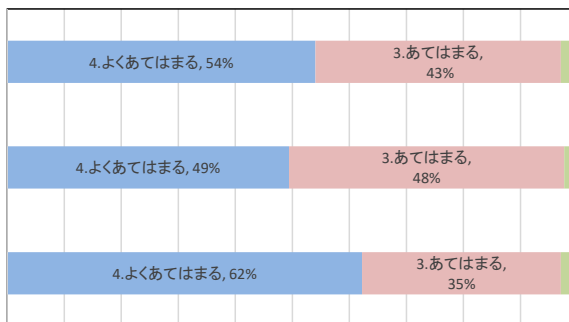
令和2年度 保護者アンケート 重点目標と評価

※2. あまりあてはまらはい
1. あてはまらないは、右端
の で表しています。

①「人とかかわることを通して、「思い合う心」を育む」

0% 10% 20% 30% 40% 50% 60% 70% 80% 90% 100%

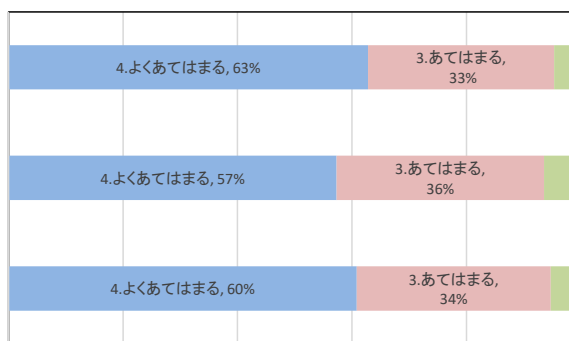
- 自らが挨拶をしようとする気持ちを育てる。
- 自分が人からしてもらって嬉しいことは、人にも同じようにする体験を積み重ねる。
- 友だちと関わる中で、互いの思いや考えを知り、それぞれの良さを認め合う。



②「言葉による伝えや、体やものを使って表現する喜びから「豊かな心」を育てる」

0% 20% 40% 60% 80% 100%

- 自分で考えたことを伝えたり、友だちの話を聞いたりしながら、言葉による伝え合いを楽しむ。
- 自分が感じたままに体を使って心を開放し、表現をする喜びを味わう。
- 自分で満足するまで取り組むことや、友だちと一緒に工夫や協力をし「つくり上げること」を多く体験する。

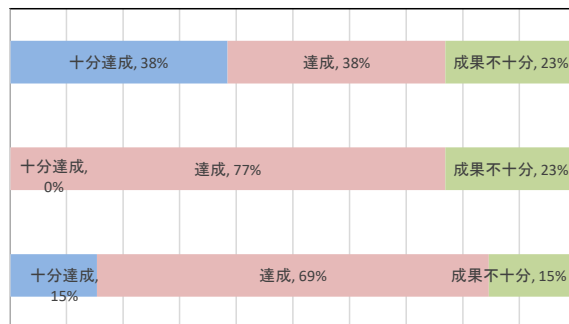


令和2年度 教員自己評価 達成状況 重点目標と評価

①「人とかかわることを通して、「思い合う心」を育む」

0% 10% 20% 30% 40% 50% 60% 70% 80% 90% 100%

- 自らが挨拶をしようとする気持ちを育てる。
- 自分が人からしてもらって嬉しいことは、人にも同じようにする体験を積み重ねる。
- 友だちと関わる中で、互いの思いや考えを知り、それぞれの良さを認め合う。



②「言葉による伝えや、体やものを使って表現する喜びから「豊かな心」を育てる」

0% 10% 20% 30% 40% 50% 60% 70% 80% 90% 100%

- 自分で考えたことを伝えたり、友だちの話を聞いたりしながら、言葉による伝え合いを楽しむ。
- 自分が感じたままに体を使って心を開放し、表現をする喜びを味わう。
- 自分で満足するまで取り組むことや、友だちと一緒に工夫や協力をし「つくり上げること」を多く体験する。

